



ANNEXES AUX INSTRUCTIONS DE COURSE

LERINA

Dimanche 05 décembre 2021



Art 5 : Signaux faits à terre

Le mât de pavillons à terre, sur la jetée sud du vieux port de Cannes est considéré comme mât de comité de course pour tous les signaux faits à terre.

Art 6 : Horaire des courses

L'heure du premier signal d'avertissement est prévue à 10h55.

Les concurrents doivent être à la disposition du comité à proximité de la ligne de départ à 10 h 30

Art 6.1 : Heure limite pour le premier signal d'avertissement **14 heures**

Art 9 : Parcours (voir aussi cartes en annexe) (tri = tribord, ba = bâbord)

n° 1	A – D – T – P – A (ba) – B – M – P – A (ba)	17,5M (8.5M réduit)
n° 2	A – P – M – B – A (ba) – P – T – D – A (ba)	17,5M (8.5M réduit)
n° 3	A – M (ba) – T (ba) – A (ba)	2 tours 19M (9.5M réduit)
n° 4	A – T (tri) – M (tri) – A (ba)	2 tours 19M (9.5M réduit)

Un pavillon D pourra être hissé pour indiquer qu'une **bouée de dégagement** sera mouillée. Si ce pavillon est envoyé avec un pavillon rouge, cette bouée devra être laissée à bâbord, sinon à tribord.

Au signal d'avertissement, un tableau indiquant le **numéro du parcours** à effectuer (chiffre rouge sur fond blanc) sera placé au niveau du mât de Comité.

Art 10 : Définition des marques

A = Bouée jaune marquant les lignes de Départ-Arrivée.

B = la Pointe du Barbier

D = la pointe du Palm Beach

M = la Balise des Moines

P = la Passe des îles

T = la Tradelière

Art 11.1 : Procédure de départ

PROCEDURE A 5 Mn

- **flamme 1** pour le groupe rating net, inf. ou égal à 14,5

- **flamme 2** pour le groupe 14,5 < rating net < 21,5

- **flamme 3** pour le groupe rating net, égal ou sup à 21,5

- **flamme 4** pour le groupe L, R3, R4

- **flamme 5** pour les multicoques

Dans le **cas de départs groupés**, les flammes des séries concernées seront hissées ensemble au signal d'avertissement.

Art 11.3 : Définition de la ligne de départ

La ligne de départ est matérialisée soit par le **mât de pavillonnerie situé sur la jetée sud du vieux port** et la bouée de **départ A**, ou bien par la **bouée A** et le **mât du bateau comité**. Le choix sera déterminé le jour de la régata.

Art 13.2 : Réduction de Parcours

A chaque passage de la bouée A de départ / arrivée.

Elle sera signalée par le pavillon S hissé sous le pavillon bleu d'arrivée, appuyé par 2 signaux sonores à l'approche du premier concurrent. Si la réduction ne concerne pas toutes les séries, les flammes des séries concernées seront hissées près du pavillon S de réduction.

Art 14 : Arrivée

La ligne d'arrivée est matérialisée par la **bouée A** et un mât de pavillonnerie situé sur la jetée sud du vieux port. **La bouée d'arrivée sera laissée à bâbord.**

Art 14.1 : Heure limite pour finir la course (modifie la règle 35 des RCV) **16 h 30**

Pendant la course, **Canal VHF 77** ou **06-98-20-69-53**

Remise des prix dimanche 05 décembre au champagne et au foie gras à 18h 30

Si la météo le permet à l'extérieur du local du CNPC Rue Maryse BASTIE (PLAN CI JOINT), sinon seul 1 représentant de chaque bateau sera invité à rentrer dans notre local afin de respecter les gestes barrières.

1 - Un « **pass sanitaire** » valide devra être présenté à l'arrivée sur le site de la compétition par les catégories de personnes ci-dessous, âgées de 12 et plus :

1.1 Les concurrents

1.2 Les accompagnateurs (au sens de la définition de l'Accompagnateur dans les RCV 2021-2024)

1.3 Toute personne qui souhaite entrer sur le site durant la compétition ou dont la présence est nécessaire sur le site durant la compétition (organisateur, arbitre, représentant des classes..).

Ce **Pass sanitaire** se présente sous les formes suivantes :

L'attestation d'un schéma vaccinal complet (plus 7 jours après la dernière injection) – Certificat COVID EUROPE ou équivalent.

Ou

Le résultat d'un test antigénique ou d'un auto-test supervisé par un professionnel de santé de moins 72 heures, négatif,

Ou

Le résultat d'un test RT-PCR de moins de 72 heures, négatif,

Ou

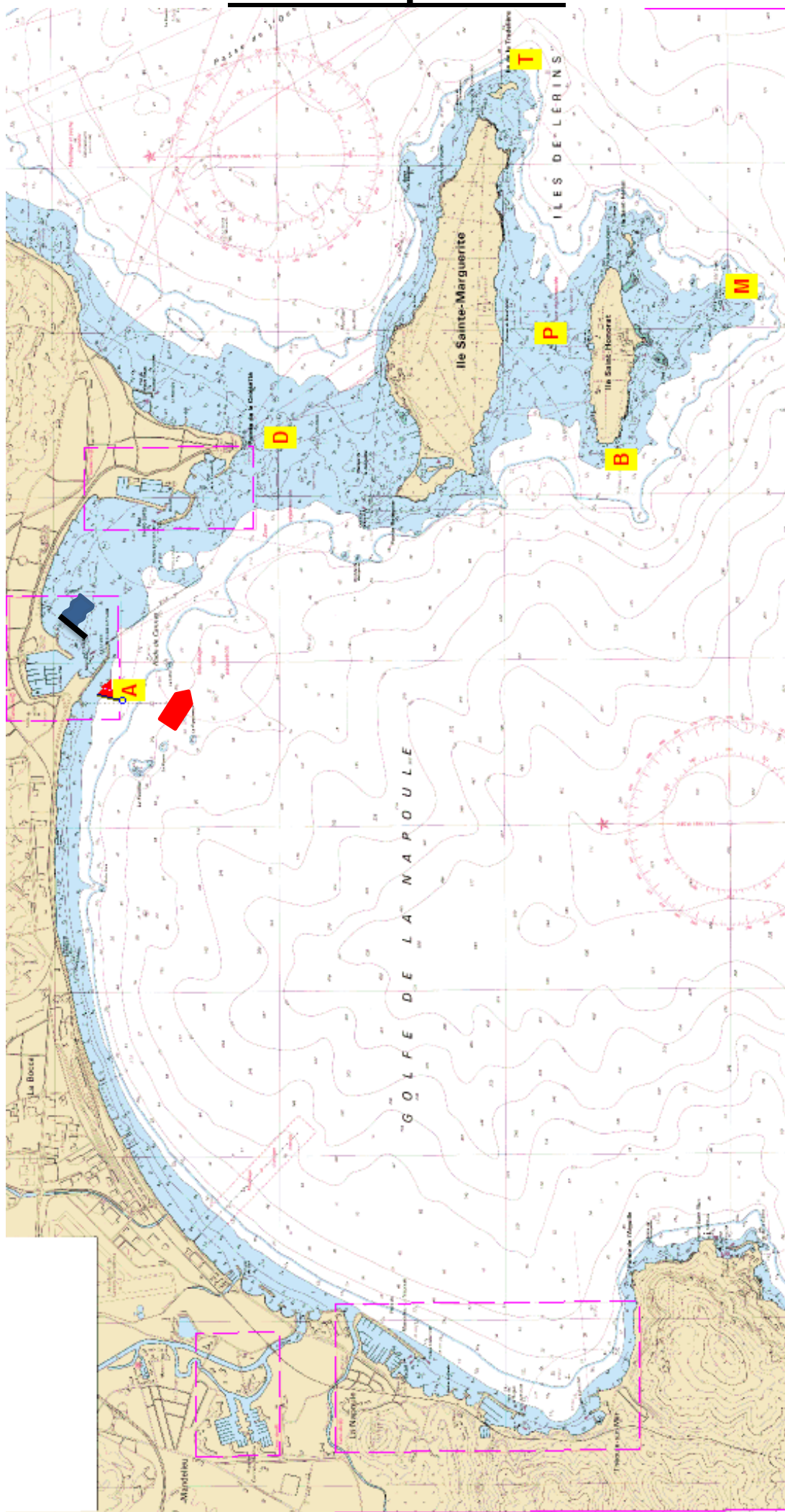
Le résultat d'un test RT-PCR ou antigénique positif attestant du rétablissement de la Covid-19, datant d'au moins 11 jours et de moins de 6 mois.

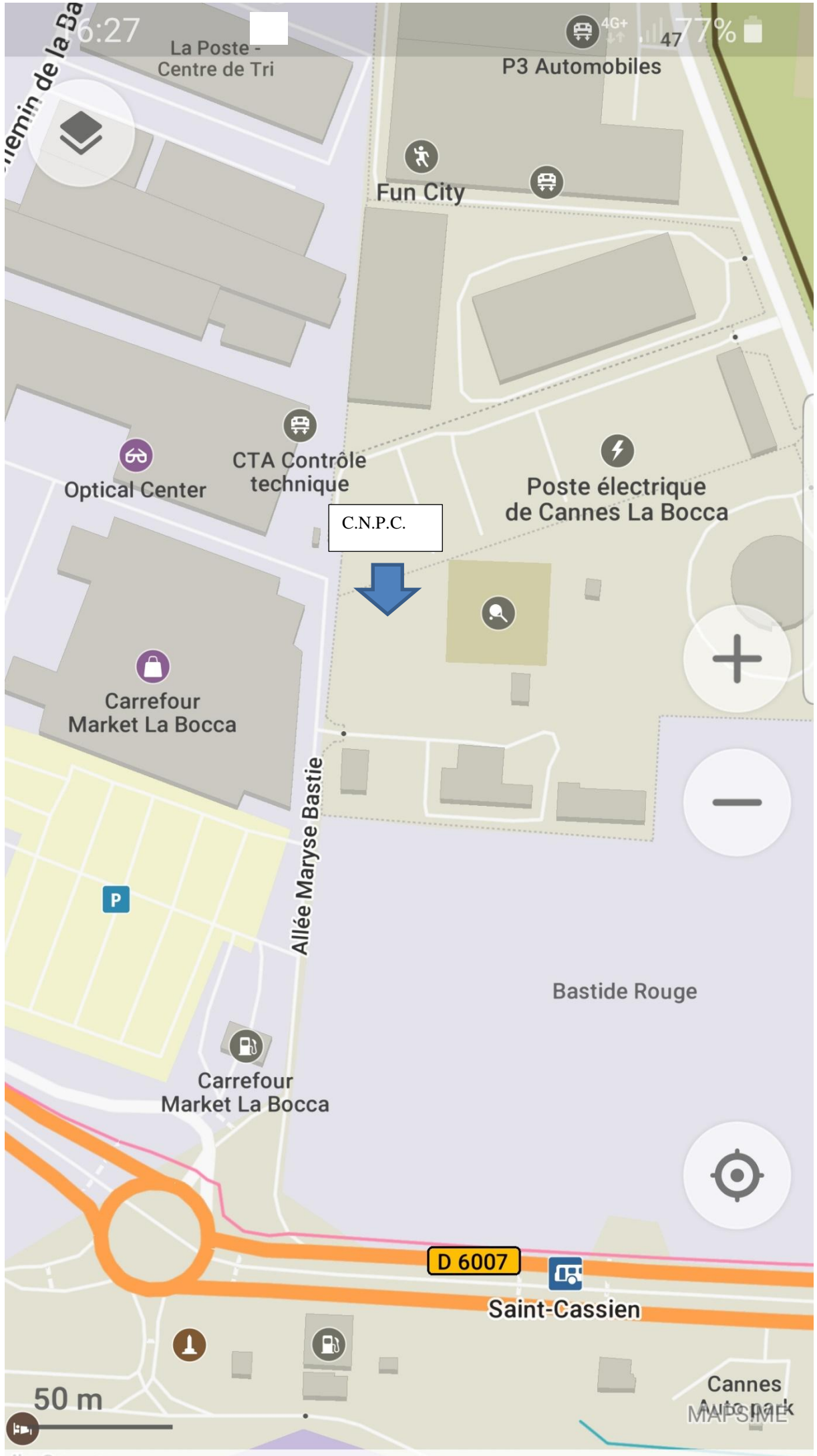
Pour plus d'information sur le « pass sanitaire » consulter :

<https://www.gouvernement.fr/info-coronavirus/pass-sanitaire>

<https://www.gouvernement.fr/info-coronavirus/vaccins>

Détail du parcours





6:27
chemin de la Ba

La Poste -
Centre de Tri

4G+ 47 77%

P3 Automobiles

Fun City

Optical Center

CTA Contrôle
technique

Poste électrique
de Cannes La Bocca

C.N.P.C.

Carrefour
Market La Bocca

Allée Maryse Bastie

Carrefour
Market La Bocca

Bastide Rouge

D 6007

Saint-Cassien

50 m

Cannes
MAPSIME

ile Cannes